

# + ¿Qué es la ciberdelincuencia?

La ciberdelincuencia es un acto que infringe la ley y que se comete usando las tecnologías de la información y la comunicación para atacar las redes, sistemas, datos, sitios web, etc. para facilitar un delito.

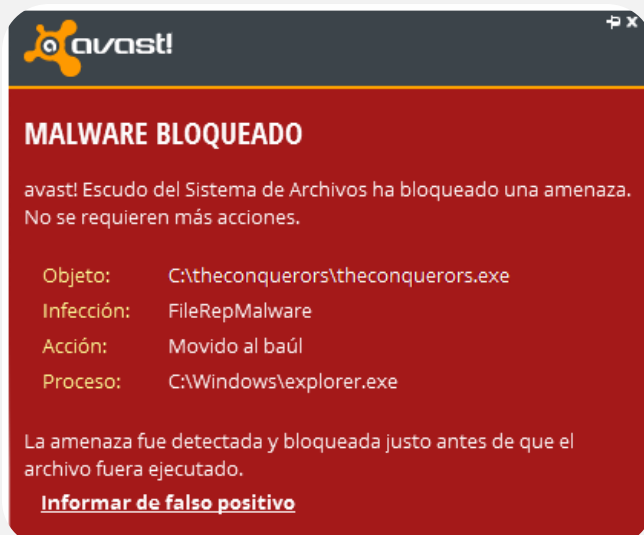
¿Sabías tú que los delincuentes pueden sustraer todo tu dinero sin la necesidad de entrar físicamente a tu oficina u hogar? Hoy te voy a enseñar a proteger y gestionar los accesos no deseados a tus cuentas.



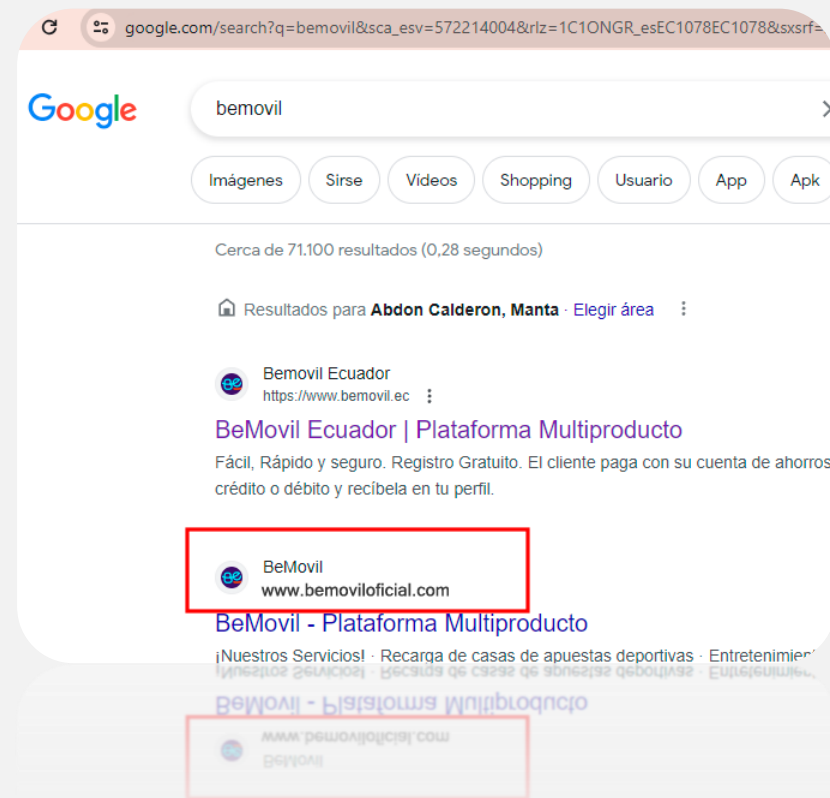
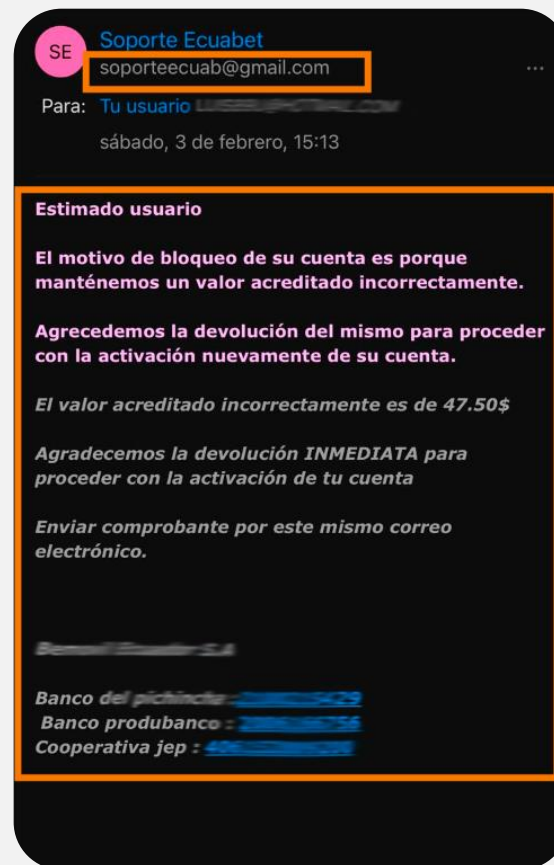
# ¿Todo el mundo te dice que la ciberseguridad es importante para proteger tu negocio? pero tú no sabes qué hacer...

Es importante primeramente que entiendan el riesgo y sepan identificar los posibles escenarios que puedan darse para evitar que les afecte. Maneras más comunes en que los ciber delincuentes actúan:

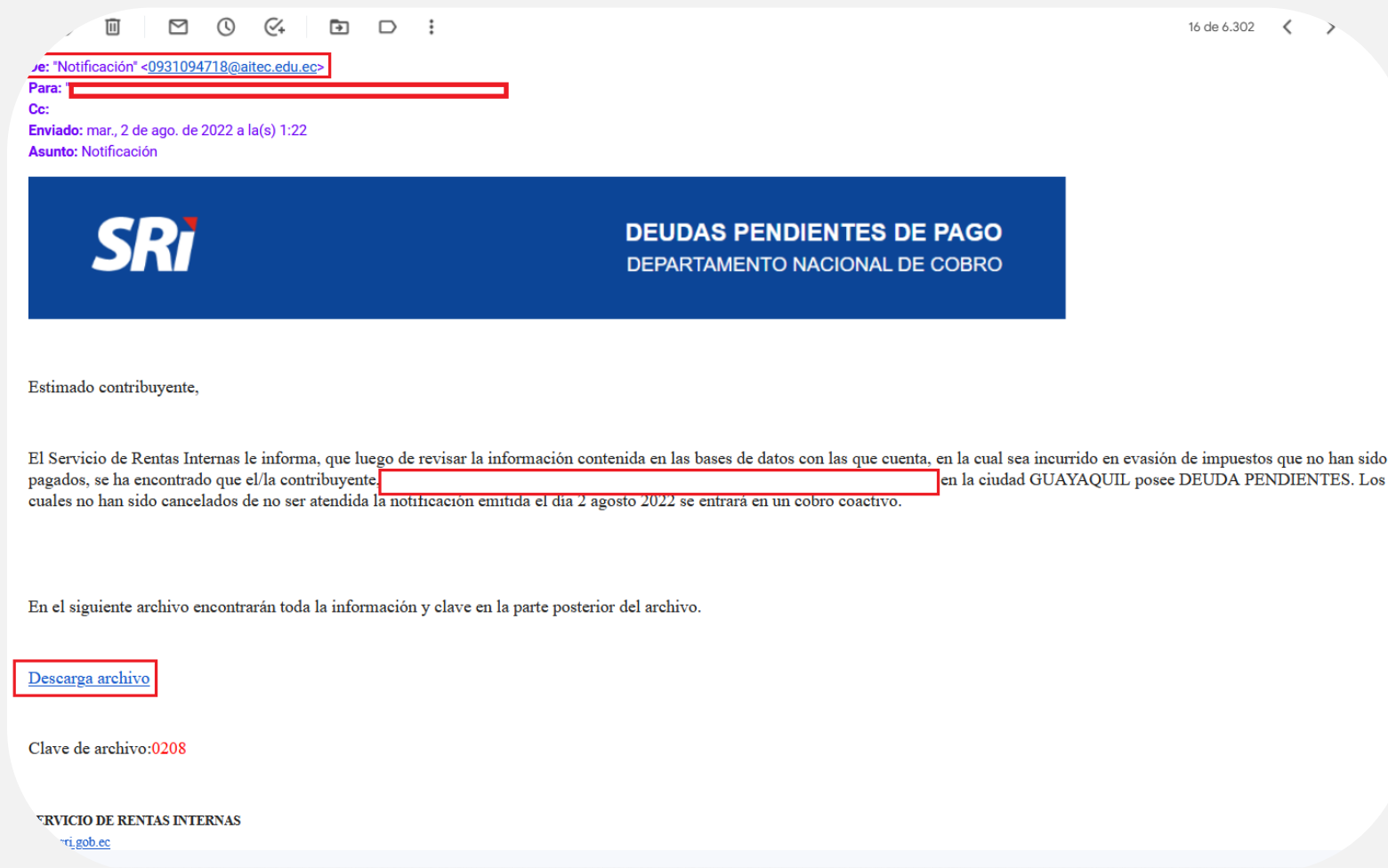
## + Malware o software malicioso:



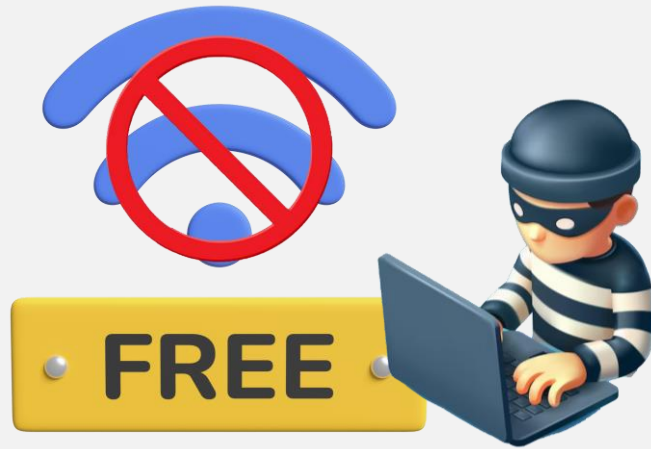
## + Phishing o Suplantación de identidad:



## + Phishing o Suplantación de identidad:



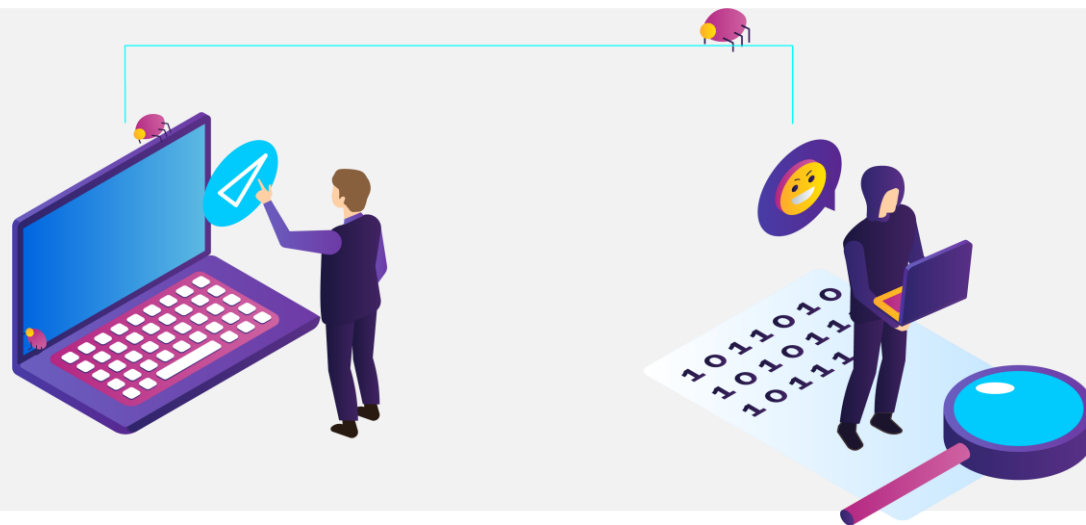
+ Redes Wifi publicas



+ Ingreso de un pendrive desconocido a tu computador

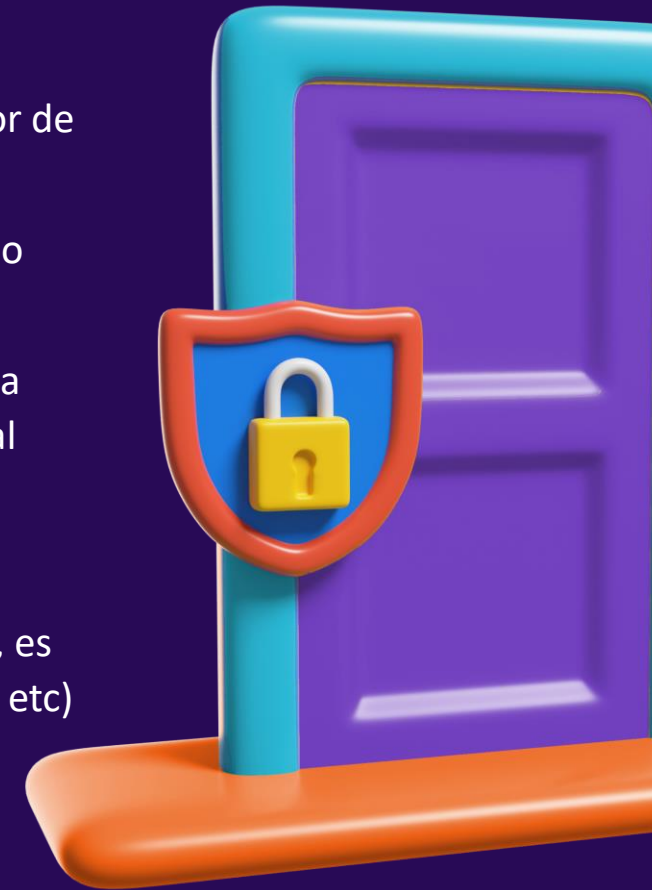


+ Acceso remoto a tu dispositivo



# + ¿Cómo evitar la ciberdelincuencia?

- Si abres páginas personales en una computadora ajena, asegúrate de no grabar las contraseñas.
- Cambia tus contraseñas de forma periódica. Nota: En el caso de Bemovil Ecaudor la contraseña caduca automáticamente cada 3 meses y el sistema le conminará a cambiarla.
- Cierre la sesión cuando termine de navegar y no deje abiertas tus cuentas
- Si encuentras algún movimiento extraño en tus cuentas denuncia de inmediato al administrador de la página.
- Para evitar ser víctima, si a tu correo le llega un mensaje en el que le piden actualizar los datos o realizar depósitos a cuentas externas contáctate siempre por canales oficiales para hacerlo.
- No conectarse a Wi-Fi de dudosa reputación y, sobre todo, no realizar transacciones ni ingreso a sitios que requieran identificación con claves de acceso en Wi-Fi públicas o que no sean de total confianza.
- Instala un antivirus y hazle caso cuando te da una alerta.
- Usar el doble factor de autenticación en todas las plataformas que lo permitan -TOKEN. (Authy, es el recomendado por Bemovil no obstante existen otras variedades como Google autenticador, etc)



# + ¿Qué es el doble factor de seguridad **TOKEN**?

El doble factor no es más que una segunda comprobación que el sistema nos realiza tras comprobar que la contraseña es correcta. Una segunda clave diseñada con el objetivo de garantizar que seas la única persona que puede acceder a tu cuenta. Es un muro extra de seguridad contra ataques informáticos.

Recuerda que acorde a los términos y condiciones Bemovil, la compañía no acepta reclamaciones por ventas no autorizadas por el Punto de venta (*Ventas fraudulentas por usurpación de las credenciales*) si este no tiene activo el segundo factor de protección.



**Sigues pensando que la ciberseguridad no es lo tuyo?**



#CiberSeguridadBe



# ¡Hey!

Amigo punto de venta, evita los fraudes y protege tu dinero

activando  
**token**  
en nuestra plataforma



Sigue esta ruta:

- +Administración
- +Activar token acceso

Si eres punto de venta  
**activa el**  
**token de seguridad**  
¿qué estás esperando?



## Protege

Tu dinero!

Ingresa a:

Administración

Activar  
Token Acceso





[www.bemovil.net.co](http://www.bemovil.net.co)

# GRACIAS

